

# 台州移动：“数智”引领 助力数字经济高质量发展

台州移动通讯员洪燕/文 中国移动台州分公司供图

应急管理部大数据中心的“数字战场实战指控平台”、武汉大学的“音达康护—基于音频感知的智慧居家养老系统”、华为技术有限公司的“昇思 MindSpore 全场景开源 AI 融合框架”……

漫步在福建福州第六届数字中国建设成果展，AI大模型、5G人机交互、云计算等新兴技术令人目不暇接，各种提高工作效率便捷程度的前沿数字科技令人眼前一亮，彰显了数字中国建设赋能美好生活的巨大潜力。

党的二十大报告指出，“加快发展数字经济，促进数字经济和实体经济深度融合，打造具有国际竞争力的数字产业集群”。新一代信息技术与各产业结合形成数字化生产力和数字经济，是现代化经济体系发展的重要方向。2022年中国数字经济规模达50.2万亿元，总量稳居世界第二，占GDP比重提升至41.5%，推动高质量发展的“数字引擎”更为强劲。

作为台州地区信息通信行业主力军，中国移动台州分公司（以下简称“台州移动”）深入贯彻落实党的二十大精神，深刻理解和把握发展数字经济的重大战略意义，充分发挥网络强国、数字中国、智慧社会建设主力军作用，加快信息基础设施建设，拓展信息服务空间，推动信息技术与经济社会各领域深度融合，执“数智”之笔擘画数字经济高质量发展新图景。



## 加快建设信息“高速” 勾勒数智发展的“主线条”

过去十年，我国所有地级市全面建成光网城市，行政村、脱贫村通宽带率达100%，互联网真正成为致富网、幸福网、圆梦网；数字经济规模连续多年稳居世界第二，电商交易额、移动支付交易规模全球第一，“互联网+”赋能千行百业，为高质量发展插上“数字翅膀”；“互联网+教育”“互联网+医疗”等深入推进，全国一体化政务服务平台注册用户超过10亿人，信息惠民便民成效显著。

以5G和千兆光网为代表的“双千兆”网络，具有超大带宽、超低时延、先进可靠等特征，是新型信息基础设施的重要组成部分和承载底座。台州移动充分发挥新基建主力军作用，高标准投入建设好信息“高速”，积极推动实现网络无所不达、算力无处不在、智能无所不及。台州移动已连续4年承担全市一半以上5G建设任务，累计投资超过18亿

元，建成5G基站1.3万个，实现了行政村100%覆盖、乡镇以上区域连续覆盖。同时，台州移动全力推进“双千兆”城市建设，千兆用户已近40万户，千兆平台能力覆盖全部市、县城区。2021年，台州移动主导大陈岛海缆建设项目，全长36公里的海底光缆与陆地光缆全部对接，为大陈岛铺设了一条海底“信息高速公路”。

建成，更要建好。在所有行政村实现5G和宽带全覆盖后，台州移动网络部党总支成立了“5G创优”党员突击队，致力于打好网络提质增效攻坚战。一方面，开发智慧运维平台，以“强覆盖、稳驻留、优感知”为抓手做深网络覆盖，建立居民区POI覆盖模型，关联MR、倒流等多维数据筛选质差弱覆盖区域，结合扫楼精准定位问题单元，推动5G高倒流定位算法落地，通过AOA大数据定位调优，提升用户驻留时长。另一方

## 精细运营信息“高铁” 构建融合创新的“主框架”



5G+智慧工厂

数字化能够有效牵引生产和服务体系智能化升级，促进产业链价值延伸拓展、融合发展，是实体经济转型升级的必然选择。在全力打造新型信息基础设施的同时，台州移动充分发挥云网融合、数据、算力等优势，精细运营信息“高铁”，“致广大而尽精微”地服务于经济社会运行方方面面。

在数智赋能城市智慧管理方面，台州移动依托云网资源打造“1张网+1个智慧城市云平台+N项应用”的智慧城市能力架构，结合一体化属地运营服务，积极参与“城市大脑”等智慧城市项目建设，强化数字赋能发展，为城市运营提供分析、预测、决策、指挥四位一体的智能运营，同时支撑上百个局委的系统迁云和项目上云部署工作，提

升了政务服务水平，方便了人民群众办事。

中小企业是中国经济的“毛细血管”，联系着千家万户，是推动创新、促进就业、改善民生的重要力量。台州移动依托双千兆能力、全系列信息化产品、全渠道优质服务，构建了具有台州特色的制造业数字化转型场景应用体系，同时发挥算力网络对制造业数字化转型的实质性支撑作用，积极赋能传统产业转型升级。在玉环，浙江双友物流器械股份有限公司通过“5G+智慧工厂”的模式，实现了车间设备集成、智安企业系统集成、超融合系统集成，并结合相关工业软件，使工厂的数据实时传达，为工厂决策提供数据支撑。在温岭，为森林包装提供移动5G高质量专网传输



参加台州市产业数字化“三个全覆盖”服务合作签约仪式。

网络，通过打造“5G+AGV”、企业数据中台等应用，实现自动搬运货物，提高生产效率，为后续项目智能化运营提供有力保障。在路桥，基于移动5G的低时延、大带宽、高可靠、广连接等优势，八环科技集团股份有限公司采用“5G+AGV”“5G+机器人”方式实现智慧物流，极大地满足了工厂的精细化、智能化管理需求。

为深化中小企业转型联动协作，台州移动紧密结合“领题破题 合力攻坚”主题实践活动，成立专项党员突击队，深入乡镇、园区一线，牵头举办多场台州中小企业“百场千企”转型系列研讨会，加强转型案例资源共享和转

型政策宣贯，已服务企业超300家，并为近30家企业提供未来工厂、智慧车间、数字化工程等个性化解决方案。

在工业互联网建设方面，台州移动搭建“台州OneLink智造云”平台，不断提升台州市汽配、缝绉设备、水暖阀门等三个市级工业互联网平台的应用水平，全面参与全市工业互联网体系建设。同时，还积极协助本地企业工业4.0项目落地，试点落地近百家大中型企业、接入各类机床设备超6000台。公司被授予了2022年度市级“专精特新”中小企业服务示范平台和迈向工业4.0标杆城市建设先进集体称号。

## 推进信息通信服务优质普惠 渲染初心惠民的“主色调”

我国网民规模已超过10亿，形成了全球最为庞大、生机勃勃的数字社会，数字生活成为人民群众的重要生活方式。加快数字中国建设，推进数字惠民便民，让不同地区、不同群体都享有更好的数字生活，是满足人民对美好生活向往的内在要求。

农业农村现代化是美好生活的重要组成部分。台州移动聚焦城乡风貌提升和乡村产业升级，基于“移动看家”平台能力及宽带网络优势，为乡村提供“平台+硬件+客户端+服务”的联防联控监控解决方案，打造“数字乡村”一体化解决方案，满足乡村数字化治理需求。在未来乡村业务方面，成功落地温岭西溪未来社区、路桥河西未来社区、仙居黄坦

树社区，服务居民约3万人，推动数字社会“浙邻享”系列公共服务应用落地；主导路桥古城社区、天台滨溪社区的方案谋划；承接未来乡村数字化平台6个，打造未来乡村15个；承建田灌家、台农补、三农协同、游省心全域旅游平台项目，助力乡村产业发展和乡村文旅繁荣。

创造更好的数字生活，还需要在数字中国建设中找准发展与安全的平衡点。信息化应用越深入，越要重视信息安全问题。台州移动坚持创新管理、综合施策，坚决遏制电信网络诈骗犯罪多发高发态势，切实守护人民群众的财产安全。在组织保障上，成立由公司党委书记、总经理担任组长的反诈领导小组和“断



海利村“未来乡村”平台

卡”行动领导小组，进行专班督导推进。在业务规范上，严格落实用户实名制管理，实名率达到100%。在警企联动上，2022年共配合查破案件895起，联合打击猫池和GOIP案件20余起，今年4月份，公司根据下发的59条涉案线索，联合各县市公安打击本地涉案窝点40个，打击率达67.8%。在反诈宣传上，去年以来共开展一线反诈宣传5600多场，覆盖9个县市区600多万用户，有效提升广大群众的反诈防范技能和意识。同时，台州移动自建反诈识别模型超100个，有效防范了通信诈骗风险。针对老年群体数字融入难问

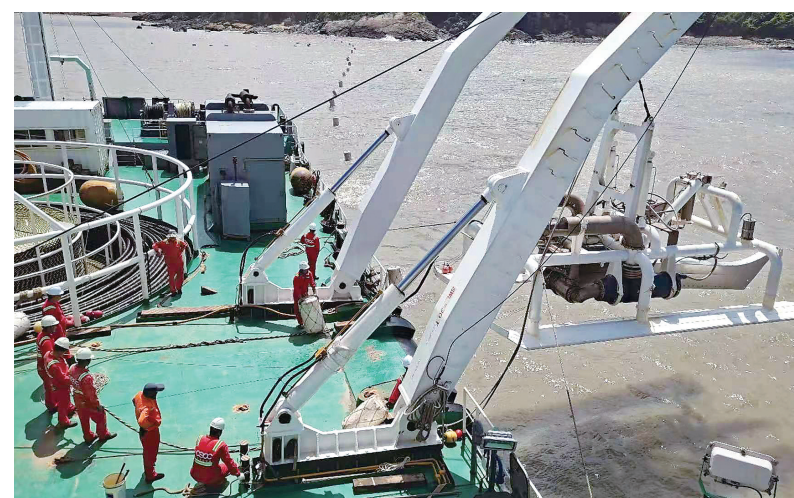
题，台州移动持续完善信息无障碍与“数字适老化”服务，联合市科学技术协会等九家单位开展“银龄跨越数字鸿沟”科普专项行动，以“营业厅+网络”为中心，建立科普“一公里服务圈”，定期开展科普授课，满足老年人对信息素养、数字技能和金融知识等方面的需求，助力银发族更好融入“智能时代”，搭上“数字快车”。今年以来，累计科普覆盖人次3万多，开展科普活动超1000场次。在赋能智慧养老方面，积极加快布局智慧养老的家庭社区应用，充分发挥5G网络、千兆宽带优势，打造智慧养老服务新模式，共同为智慧养老产业赋能。



志愿者进社区开展老年人智能手机辅导服务。

面向未来，台州移动将深入学习贯彻党的二十大精神，紧密结合“领题破题 合力攻坚”主题实践活动，持续建强新型基础设施体

系，加快推动千行百业数字化升级，优化数字社会环境，筑牢数字安全屏障，全面助力台州数字经济高质量发展。



大陈岛海缆施工现场

面，灵活选择站址资源，利用物业用房、社区会所等公共设施，结合老旧小区市政改造提升项目，突破居民区深覆盖选址难瓶颈。同时发挥2.6G和700M双频网优势互补，结合互操作策略探索和调优，提升边缘感知。

在推动算力网络发展方面，台州移动科学布局算力基础设施，完成外沙数据中心到浙东产业园链路扩容，建设外沙数据中心和中心大道IDC机房出口互联，IDC机房出口总带宽达3200G，投产机柜551个，本地共建设5朵云，可为3000多家企业提供优质可靠的云服务；开展温岭边缘云下沉及端算力技术验证，形成云边端多级泛在算力体系，

实现算力分布式布局、多样化内核。

同时，台州移动有效推进智能化能源运营模式创新，基于大数据和AI技术开发“智慧能源统筹节电系统”。该系统运用MRO话务模型识别不同场景的网络结构，精准预测业务的时空分布，并自动调优节能参数，实现多频段、多制式的基站智慧节能。同时，该系统通过预测机房热负荷、分析空调性能，构建能效最高的优温控组、最优温度点的空调节能策略，实现不间断温控与空调智慧节能。目前已在9.5万个4/5G小区部署无线智慧节能，1532个基站的2280台空调、364台新风冷风机部署空调智慧节能，并部署了116套智慧储能叠光节能。



通信抢修人员在调试设备。